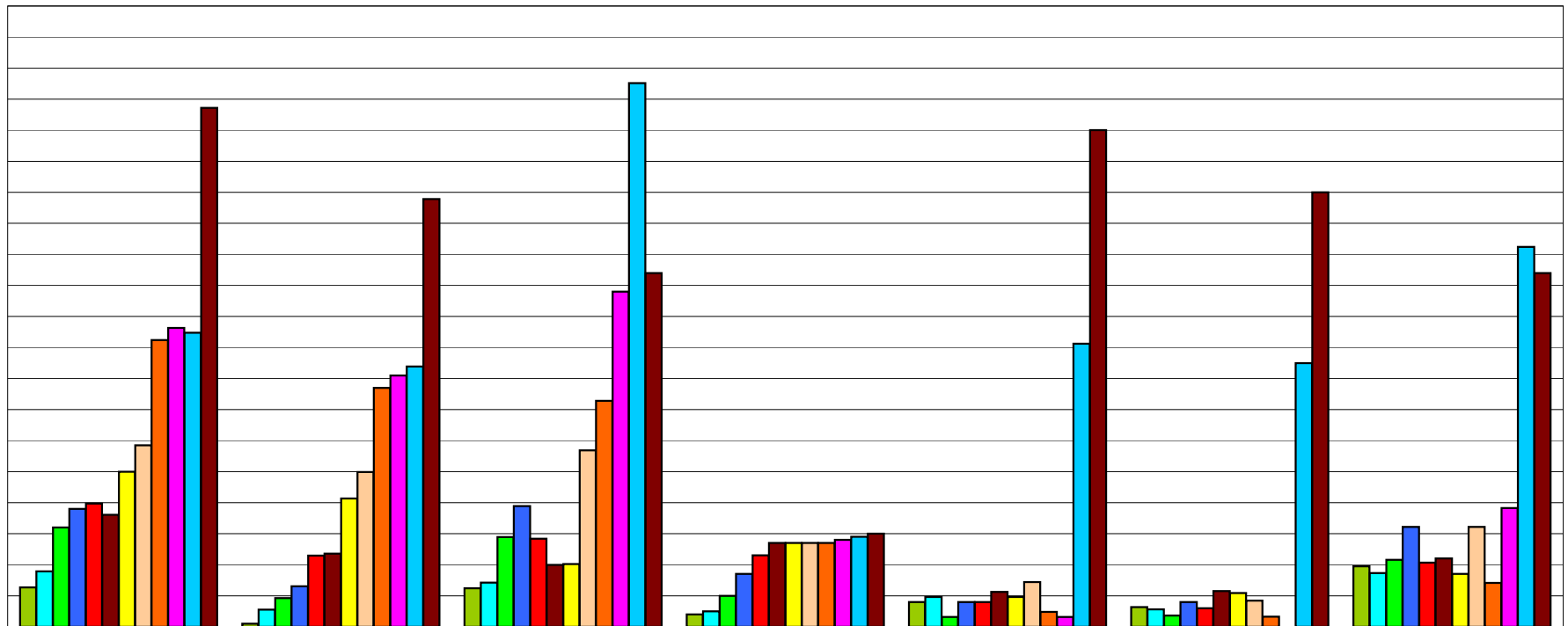


Die Erfolge 2008 / 2009 auf einen Blick

		Strom	Geld
Erfolge 2008 / 2009	Solarstromproduktion aus bestehenden Anlagen	kWh 54'346	
	Solarstromproduktion aus Neuanlagen	kWh 328'585	
	Solarstromproduktion aus Förderprogramm Kt. TG 09	kWh 90'797	
	Übertrag aus Solarstromproduktion des Vorjahr	kWh 168'293	
	Ausgleich naturemade / Solarstrom Thurgau	kWh -26'064	
	Total ökologischer Mehrwert aus der Produktion 08/09	kWh 615'957	
	Davon Vermarktungsrechte naturemade	kWh 472'395	
	Total Solarstrombestellungen	kWh 875'584	
	Davon Solarstrombestellungen naturemade	kWh 510'000	
	Nachfrageüberschuss Solarstrom (Übertrag nächstes Geschäftsjahr)	kWh -259'627	
Davon Nachfrageüberschuss naturemade	kWh -37'605		
Investitionen Solarstrom-Pool am Förderprogramm Kt. TG 09 ¹	kWh 370	SFr. 260'072.--	
Investition Eigenanlagen Solarstrom-Pool Thurgau (KEV)	kWh 55	SFr. 352'017.--	
Total Investitionen und neu installierte Leistung damit ausgelöste Gesamtinvestitionen (ca.)	kWh 425	SFr. 612'089.-- SFr. 6'000'000.--	
Ausblick 2009 / 2010	geschätzte Vermarktungsrechte aus best. Anlagen	kWh 67'000	
	geschätzte Vermarktungsrechte aus Neuanlagen	kWh 336'000	
	geschätzte Vermarktungsrechte aus Förderprogramm Kt. TG 09	kWh 353'000	Realisierung 10
	geschätzte Vermarktungsrechte aus Förderprogramm Kt. TG 10	kWh 80'000	
	Angebotsüberschuss Solarstrom (Übertrag aus 2008 / 2009)	kWh -259'627	
	Ausgleich naturemade / Solarstrom Thurgau	kWh -60'000	
	Total Vermarktungsrechte (gerundet)	kWh 520'000	
	Total Vermarktungsrechte naturemade	kWh 650'000	
	Total Solarstrombestellungen	kWh 570'000	
	Davon Solarstrombestellungen naturemade	kWh 200'000	
Nachfrageüberschuss Solarstrom	kWh -50'000		
geplante Anlagen und Förderungsbeiträge	kWh 700	SFr. 570'000.--	
Mögliche Gesamtinvestitionen (ca.)		SFr. 5'700'000.--	

¹ Abgrenzung = Realisierte Anlagen bis 25.01.10

Das Geschäftsjahr 2008 / 2009 graphisch



	Solarstrom-Produktion	Produktion aus Neuanlagen	Solarstrom-Vermarktung	Vertrags Ews	Anzahl neue Anlagen	Neu installierte Leistung	Förderung SSP Beiträge
1998 / 1999	kWh 63'377	kWh 4'809	kWh 62'000	4	5	kWp 32	SFr. 97'360.--
1999 / 2000	kWh 89'528	kWh 27'698	kWh 71'300	5	6	kWp 28	SFr. 86'800.--
2000 / 2001	kWh 159'819	kWh 46'205	kWh 144'536	10	2	kWp 18	SFr. 108'000.--
2001 / 2002	kWh 190'024	kWh 65'448	kWh 194'560	17	5	kWp 40	SFr. 160'770.--
2002 / 2003	kWh 198'599	kWh 114'783	kWh 141'828	23	5	kWp 30	SFr. 103'491.--
2003 / 2004	kWh 180'643	kWh 117'863	kWh 99'514	27	7	kWp 58	SFr. 110'150.--
2004 / 2005	kWh 249'754	kWh 206'801	kWh 101'209	27	6	kWp 55	SFr. 85'200.--
2005 / 2006	kWh 292'306	kWh 249'228	kWh 284'274	27	9	kWp 42	SFr. 160'840.--
2006 / 2007	kWh 462'005	kWh 384'942	kWh 363'912	27	3	kWp 16	SFr. 70'706.--
2007 / 2008	kWh 481'292	kWh 404'866	kWh 539'709	28	2	kWp 0	SFr. 191'520.--
2008 / 2009	kWh 473'728	kWh 419'382	kWh 875'584	29	57	kWp 425	SFr. 612'089.--
Budget 09/10	kWh 836'000	kWh 689'000	kWh 570'000	30	100	kWp 700	SFr. 570'000.--
Summe	kWh 3'677'075	kWh 2'731'025	kWh 3'448'426		207	kWp 1'443	SFr. 2'356'926.--